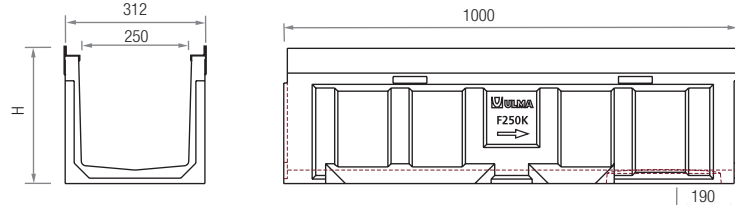


F250K

PARA CLASE DE CARGA
HASTA F900
Según NORMA EN-1433

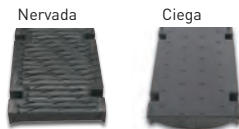
Canal de Hormigón Polímero tipo ULMA, modelo F250K, ancho exterior 312mm, ancho interior 250mm, con posibilidad de pendiente incorporada del 2,5% o pendiente en cascada, con alturas exteriores disponibles entre 150mm y 650mm para pendiente incorporada del 2,5%, y entre 300mm y 450mm para pendiente en cascada, para recogida de aguas pluviales, en módulos de 1 ML de longitud, fijación de seguridad en 8 puntos por ML, perfiles de acero galvanizado* para protección lateral.

* Disponible también con marco de fundición.



| Código canal | Longitud (mm) | Altura Total | Ancho canal | | Diám. Salida* | | Sección hidráulica (cm ²) | Unidades (x pallet) |
|--------------|---------------|--------------|-------------|----------|---------------|--------|---------------------------------------|---------------------|
| | | | Exterior | Interior | Vert. | Horiz. | | |
| F250K00R | 1000 | 300 | 312 | 250 | 250 | 200 | 580 | 28 |
| F250K10R | 1000 | 350 | 312 | 250 | 250 | 200 | 700 | 28 |
| F250K20R | 1000 | 400 | 312 | 250 | 250 | 200 | 820 | 21 |
| F250K30R | 1000 | 450 | 312 | 250 | - | - | 935 | 14 |

* Salidas verticales y horizontales exclusivamente bajo pedido

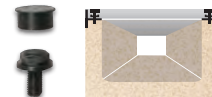


REJILLAS

| Material | Diseño | Clase carga | Código | Long. (mm) | Ancho (mm) | Uds. (x ml) |
|-----------|---------|-------------|------------|------------|------------|-------------|
| FUNDICIÓN | NERVADA | C 250 | FNX250FTCM | 500 | 301 | 2 |
| | NERVADA | D 400 | FNX250FTDM | 500 | 301 | 2 |
| | NERVADA | F 900 | FNX250FTFM | 500 | 301 | 2 |
| | CIEGA | F 900 | FC250FTFM | 500 | 301 | 2 |

SISTEMAS DE FIJACIÓN

8 PUNTOS. Ocho tornillos por metro lineal con tapones de protección.

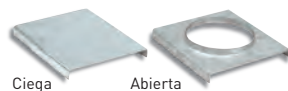


ARQUETA Y ACCESORIOS

AF250 AF250S + A250B

| Código | Longitud (mm) | Altura (mm) | Ancho (mm) | Salidas Laterales (mm) | Salida Frontal (mm) | Nº cuerpos arqueta | Cestillo Galvanizado |
|-------------------|---------------|-------------|------------|------------------------|---------------------|--------------------|----------------------|
| AF250 | 500 | 400 | 312 | 160/200 | - | 1 | - |
| AF250S + A250B | 500 | 750* | 312 | 160/200 | - | 2 | C250 |
| AF250S + A250B415 | 500 | 916 | 312 | 415 | 200 | 2 | C250 |

*Posibilidad de aumentar la altura de la arqueta incorporando un cuerpo intermedio



| TAPAS | Canal | Código | Tipo | Diámetro (mm) |
|----------|-------|----------|---------|---------------|
| F250K00R | | T250K00C | CIEGA | - |
| | | T250K00A | ABIERTA | 250 |
| F250K10R | | T250K10C | CIEGA | - |
| | | T250K10A | ABIERTA | 250 |
| F250K20R | | T250K20C | CIEGA | - |
| | | T250K20A | ABIERTA | 250 |

CALCE

Código

CE250



CESTILLO*

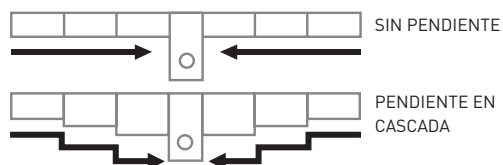
Código

C250



*Aplicable únicamente en caso de instalar 2 cuerpos de arqueta.

DISPOSICIÓN PENDIENTE

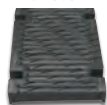


F250K

PEN
DIENTE
2,5%

PARA CLASE DE CARGA
HASTA F900
Según NORMA EN-1433

Nervada



REJILLA

| Material | Diseño | Clase carga | Código | Long. (mm) | Ancho (mm) | Uds. (x ml) |
|-----------|---------|-------------|------------|------------|------------|-------------|
| FUNDICIÓN | NERVADA | C 250 | FNX250FTCM | 500 | 301 | 2 |
| | NERVADA | D 400 | FNX250FTDM | 500 | 301 | 2 |
| | NERVADA | F 900 | FNX250FTFM | 500 | 301 | 2 |



AF250

AF250S + A250B

ARQUETAS Y ACCESORIOS

| Código | Longitud (mm) | Altura (mm) | Ancho (mm) | Salidas Laterales (mm) | Salida Frontal (mm) | Nº cuerpos arqueta |
|-------------------|---------------|-------------|------------|------------------------|---------------------|--------------------|
| AF250 | 500 | 400 | 316 | 160/200 | - | 1 |
| AB250 | 500 | 400 | 316 | 160/200 | - | 1 |
| AF250S-65 | 500 | 680 | 312 | 415 | - | 1 |
| AB250S-65 | 500 | 680 | 312 | 415 | - | 1 |
| AF250S+A250B | 500 | 750* | 316 | 160/200 | - | 2 |
| AB250S+A250B | 500 | 750* | 316 | 160/200 | - | 2 |
| AF250S + A250B415 | 500 | 916* | 316 | 415 | 200 | 2 |
| AB250S+A250B415 | 500 | 916* | 316 | 415 | 200 | 2 |

*Posibilidad de aumentar la altura de la arqueta incorporando un cuerpo intermedio



FN250MFBDM Arqueta disponible con rejilla abatible

REJILLA ABATIBLE

| Material | Diseño | Clase carga | Código | Long. (mm) | Ancho (mm) | Uds. (x ml) |
|-----------|---------|-------------|------------|------------|------------|-------------|
| FUNDICIÓN | NERVADA | C 250 | FN250MFBDM | 500 | 301 | 2 |

Exclusivo para la arqueta AB250S y AB250-65



F250K

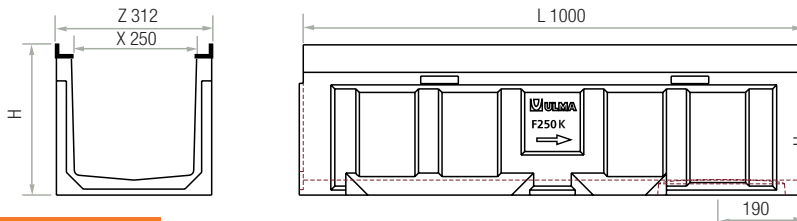
PEN
DIENTE
2,5%

PARA CLASE DE CARGA
HASTA F900
Según NORMA EN-1433

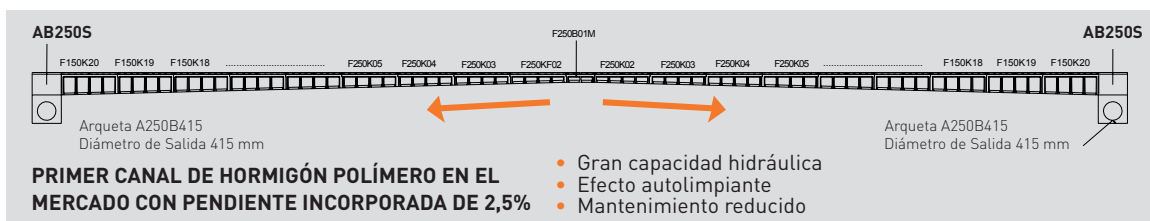


Canal de Hormigón Polímero tipo ULMA, modelo F250K, ancho exterior 312mm, ancho interior 250mm, con posibilidad de instalación en pendiente continua de 2,5%, pendiente en cascada o pendiente mixta y alturas exteriores disponibles entre 150mm y 650mm, para recogida de aguas pluviales, en módulos de 1 ML de longitud, perfiles de acero galvanizado* para protección lateral, fijación de seguridad en 8 puntos por ML.

* Disponible también con marco de fundición.



PENDIENTE CONTINUA DE 2,5%



PRIMER CANAL DE HORMIGÓN POLÍMERO EN EL MERCADO CON PENDIENTE INCORPORADA DE 2,5%

- Gran capacidad hidráulica
- Efecto autolimpiante
- Mantenimiento reducido

| Código Canal | L (mm) | Altura (mm) | | Anchura (mm) | | Ø Salida* (mm) | | Sección Hidrául. (cm ²) | Pendiente | Uds (x pallet) |
|--------------|--------|-------------|-----|--------------|-----|----------------|--------|-------------------------------------|-----------|----------------|
| | | h | H | Z | X | Vert. | Horiz. | | | |
| F250B01RM | 500 | 150 | 150 | 316 | 250 | - | - | 220 | - | * |
| F250K01 | 1.000 | 150 | 175 | 316 | 250 | - | - | 280 | 2,5% | * |
| F250K02 | 1.000 | 175 | 200 | 312 | 250 | - | - | 340 | 2,5% | * |
| F250K03 | 1.000 | 200 | 225 | 312 | 250 | - | - | 400 | 2,5% | * |
| F250K04 | 1.000 | 225 | 250 | 312 | 250 | - | - | 460 | 2,5% | * |
| F250K05 | 1.000 | 250 | 275 | 312 | 250 | - | - | 520 | 2,5% | * |
| F250K06 | 1.000 | 275 | 300 | 312 | 250 | - | - | 580 | 2,5% | * |
| F250K00R | 1.000 | 300 | 300 | 312 | 250 | 250 | - | 580 | - | 28 |
| F250K07 | 1.000 | 300 | 325 | 312 | 250 | - | - | 640 | 2,5% | * |
| F250K08 | 1.000 | 325 | 350 | 312 | 250 | - | - | 700 | 2,5% | * |
| F250K10R | 1.000 | 350 | 350 | 312 | 250 | 250 | - | 700 | - | 28 |
| F250K09 | 1.000 | 350 | 375 | 312 | 250 | - | - | 760 | 2,5% | * |
| F250K10 | 1.000 | 375 | 400 | 312 | 250 | - | - | 820 | 2,5% | * |
| F250K20R | 1.000 | 400 | 400 | 312 | 250 | 250 | - | 820 | - | 21 |
| F250K11 | 1.000 | 400 | 425 | 312 | 250 | - | - | 870 | 2,5% | * |
| F250K12 | 1.000 | 425 | 450 | 312 | 250 | - | - | 930 | 2,5% | * |
| F250K30R | 1.000 | 450 | 450 | 312 | 250 | - | - | 935 | - | 14 |
| F250K13 | 1.000 | 450 | 475 | 312 | 250 | - | - | 985 | 2,5% | * |
| F250K14 | 1.000 | 475 | 500 | 312 | 250 | - | - | 1045 | 2,5% | * |
| F250K15 | 1.000 | 500 | 525 | 312 | 250 | - | - | 1100 | 2,5% | * |
| F250K16 | 1.000 | 525 | 550 | 312 | 250 | - | - | 1160 | 2,5% | * |
| F250K17 | 1.000 | 550 | 575 | 312 | 250 | - | - | 1215 | 2,5% | * |
| F250K18 | 1.000 | 575 | 600 | 312 | 250 | - | - | 1270 | 2,5% | * |
| F250K19 | 1.000 | 600 | 625 | 312 | 250 | - | - | 1320 | 2,5% | * |
| F250K20 | 1.000 | 625 | 650 | 312 | 250 | - | - | 1380 | 2,5% | * |

* Consultar para pedido mínimo

DISPOSICIÓN PENDIENTE

