

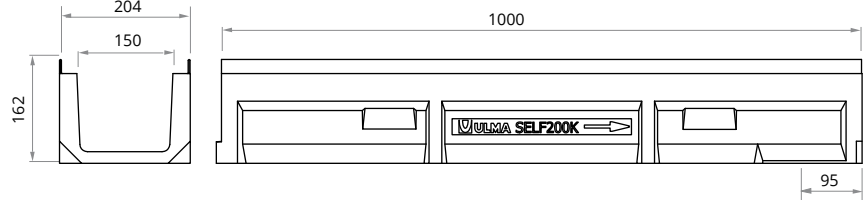
Clase de carga hasta C250  
Norma EN-1433

# SELF200K



Canal de Hormigón Polímero tipo ULMA, modelo SELF200K, ancho exterior 204 mm, ancho interior 150 mm y altura exterior 162 mm, para recogida de aguas pluviales, en módulos de 1 ML de longitud, perfiles de acero galvanizado\* para protección lateral, cancela de seguridad CS150 y tornillería correspondiente.

\* Disponible también con perfil inoxidable.



## CANALES

Código canal	L mm	Altura total mm	Ancho canal mm		Ø Diám. Salida* mm		Sección hidráulica cm <sup>2</sup>	Unidades x pallet	Peso Kg	Qref l/s
			Exterior	Interior	Vertical	Horizontal				
SELF200K	1000	162	204	150	160	-	180	40	19,7	7,6

\* Salidas verticales bajo pedido

## REJILLAS



Material	Diseño	Clase carga	Código	L mm	Ancho mm	Abertura mm	Peso Kg
FUNDICIÓN	NERVADA	C250	FNX150KCCM	500	195	14	5,2
	PERFORADA	A15	GP150KCA	1000	195	Ø5	4,1
AC. GALVANIZADO	ENTRAMADA	B125	GEX150KCB	1000	195	30 x 20	5,6
	ENTRAMADA ANTITACÓN*	B125	GEHX150KCB	1000	195	30 x 10	6,6
INOXIDABLE	PERFORADA	A15	IP150KCA	1000	195	Ø5	4,1

\*Gama disponible en acero inoxidable, consultar diseño

## SISTEMA DE FIJACIÓN



Código	Uds ml
TEF880 + CS150	2 + 2
TNPC890 + CS150	2 + 2
TEF880 + CS150	2 + 2
TEF880 + CS150	2 + 2
TXNPC890 + CS150INOX	2 + 2

## ARQUETA

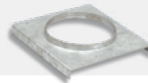
Código	L mm	Altura mm	Ancho mm	Salidas Laterales Ø mm	Salida Frontal Ø mm	Nº de cuerpos	Peso Kg
ASELF200K	500	400	204	160/200	160	1	28,9

## CESTILLO

Código
CSELF200

## TAPA ABIERTA

Código	Ø mm
TSELF200KA	110



## TAPA CERRADA

Código
TSELF200KC

