

Clase de carga hasta F900
Norma EN-1433

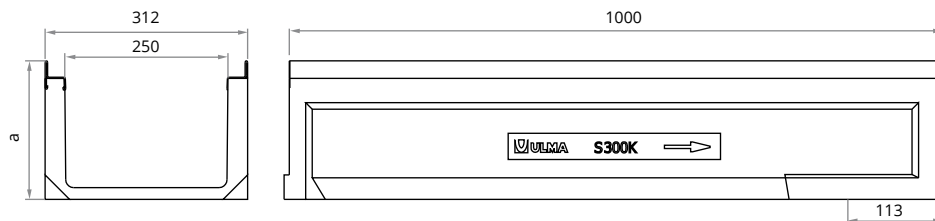
S300



Canal de Hormigón Polímero tipo ULMA, modelo S300, ancho exterior 312mm, ancho interior 250mm y altura exterior entre 120mm y 210mm, para recogida de aguas pluviales, en módulos de 1 ML de longitud, perfiles de acero galvanizado* para protección lateral, fijación de seguridad en 8 puntos por ML.



* Disponible también con marco de fundición

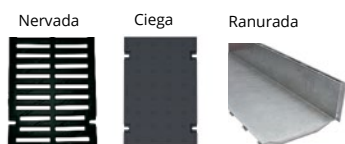


CANALES

Código canal	L mm	Altura total mm	Ancho canal mm		Ø Diám. Salida* mm		Sección hidráulica cm²	Unidades x pallet	Peso Kg	Qref l/s
			Exterior	Interior	Vertical	Horizontal				
S300F	1000	210	312	250	200	-	407	24	34,5	22,18
SM300F	1000	120	312	250	200	-	185	24	25,2	6,21

* Salidas verticales bajo pedido

REJILLAS



Material	Diseño	Clase carga	Código	L mm	Ancho mm	Abertura mm	Peso Kg	Código	Uds ml
FUNDICIÓN	NERVADA	C250	FNX250FTCM	500	301	13,75	11,3	TF1023 + TP	8 + 8
	NERVADA	D400	FNX250FTDM	500	301	13,75	13,2	TF1023 + TP	8 + 8
	NERVADA	F900	FNX250FTFM	500	301	19	20,4	TF1023 + TP	8 + 8
	CIEGA	F900	FC250FTFM	500	301	-	23,9	TF1023 + TP	8 + 8
AC. GALVANIZADO	RANURADA	D400	GRL250FOD	1000	301	18 / H150	22,9	(1)	(1)

(1) Fijación sin tornillos

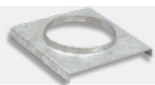
SISTEMA DE FIJACIÓN

8 tornillos por metro lineal



TAPAS ABIERTAS

Código	Ø mm
TSELF300KA	160



TAPAS CERRADAS

Código
TSELF300KC
TSM300C

