

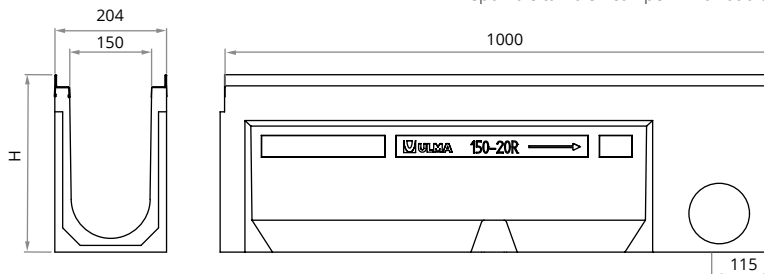
Clase de carga
hasta C250
Norma EN-1433

U150K



Canal de Hormigón Polímero tipo ULMA, modelo U150K, ancho exterior 204mm, ancho interior 150mm, con posibilidad de pendiente en cascada, y con alturas exteriores disponibles entre 220mm y 320mm, para recogida de aguas pluviales, en módulos de 1 ML de longitud, perfiles de acero galvanizado* para protección lateral, cancela de seguridad CS150 y tornillería correspondiente.

*Disponibile también con perfil inoxidable.



CANALES

Código canal	L mm	Altura total mm	Ancho canal mm		Ø Diám. Salida* mm		Sección hidráulica cm²	Unidades x pallet	Peso Kg	Qref l/s
			Exterior	Interior	Vertical	Horizontal				
U150K00R	1000	220	204	150	160	110	230	45	28,4	11,8
U150K10R	1000	270	204	150	160	110	305	36	35,1	18,1
U150K20R	1000	320	204	150	160	-	380	27	38,6	25,3

* Salidas verticales y horizontales bajo pedido

REJILLAS

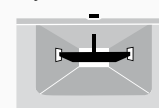


Material	Diseño	Clase carga	Código	L mm	Ancho mm	Abertura mm	Peso Kg
FUNDICIÓN	NERVADA	C250	FNX150KCCM	500	195	14	5,2
AC. GALVANIZADO	PERFORADA	A15	GP150KCA	1000	195	Ø5	4,1
	ENTRAMADA	B125	GEX150KCB	1000	195	30 x 20	5,6
	ENTRAMADA ANTITACÓN*	B125	GEHX150KCB	1000	195	30 x 10	6,6
INOXIDABLE	PERFORADA	A15	IP150KCA	1000	195	Ø5	4,1

*Gama disponible en acero inoxidable, consultar diseño

SISTEMA DE FIJACIÓN

Con cancela y dos tornillos



Código	Uds ml
TEF880 + CS150	2 + 2
TNPC890 + CS150	2 + 2
TEF880 + CS150	2 + 2
TEF880 + CS150	2 + 2
TXNPC890 + CS150INOX	2 + 2

ARQUETA

Código	L mm	Altura mm	Ancho mm	Salidas Laterales Ø mm	Salida Frontal Ø mm	Nº de cuerpos	Peso Kg
AK150	500	350	204	160	110	1	23,2
AK150S + A150B	500	655*	204	160	110	2	47,0

*Posibilidad de aumentar la altura de la arqueta incorporando un cuerpo intermedio

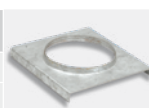
CESTILLO

Código**
C150

** Aplicable únicamente en caso de instalar 2 cuerpos de arqueta

TAPAS ABIERTAS

Canal	Código	Ø mm
U150K00R	T150K00A	160
U150K10R	T150K10A	160
U150K20R	T150K20A	160



TAPAS CERRADAS

Código
T150K00C
T150K10C
T150K20C



CALCE

Código
CE150



Para instalar en los cambios de altura con pendiente en cascada.

DISPOSICIÓN PENDIENTE

