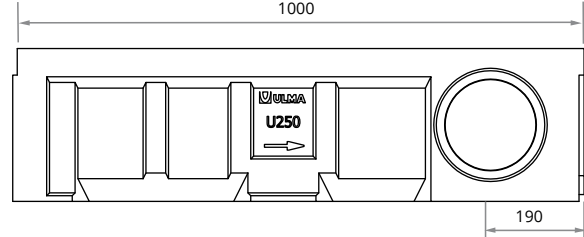
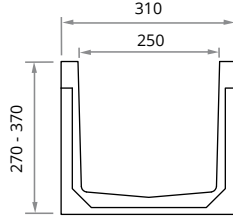


Clase de carga hasta C250
Norma EN-1433

U250



Canal de Hormigón Polímero tipo ULMA, modelo U250, ancho exterior 310mm, ancho interior 250mm, con alturas exteriores disponibles entre 270 y 370mm, para recogida de aguas pluviales, en módulos de 1 ML de longitud, cancela de seguridad CS250 y tornillería correspondiente.

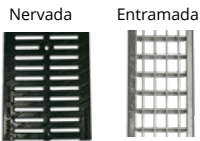


CANALES

Código canal	L mm	Altura total mm	Ancho canal mm		Ø Diám. Salida* mm		Sección hidráulica cm ²	Unidades x pallet	Peso Kg	Qref l/s
			Exterior	Interior	Vertical	Horizontal				
U250.00R	1000	270	310	250	250	200	580	28	39,7	38,6
U250.10R	1000	320	310	250	250	200	706	21	45,5	51,5
U250.20R	1000	370	310	250	250	200	828	21	51,3	65,7

* Salidas verticales y horizontales bajo pedido

REJILLAS



Material	Diseño	Clase carga	Código	L mm	Ancho mm	Espesor mm	Abertura mm	Peso Kg
FUNDICIÓN	NERVADA	B125	FNX250UCBM	500	300	6	13,2	39,7
	NERVADA	C250	FNX250UCCM	500	300	6	14	45,5
AC. GALVANIZADO	ENTRAMADA*	B125	GEX250UCB	1000	300	3	30 x 20	12,3

*Gama disponible en acero inoxidable, consultar diseño

SISTEMA DE FIJACIÓN



Código	Uds ml
TEF1050 + CS250	2 + 2
TEF1050 + CS250	2 + 2
TEF1050 + CS250	2 + 2

ARQUETA

Código	L mm	Altura mm	Ancho mm	Salidas Laterales Ø mm	Salida Frontal Ø mm	Nº de cuerpos	Peso Kg
AU250	500	375	310	160/200	-	1	36,5
AU250S+ A250B	500	725*	310	160/200	-	2	62,7

*Posibilidad de aumentar la altura de la arqueta incorporando un cuerpo intermedio

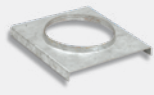
CESTILLO

Código**
C250

** Aplicable únicamente en caso de instalar 2 cuerpos de arqueta

TAPAS ABIERTAS

Canal	Código	Ø mm
U250.00R	T250U00A	200
U250.10R	T250U10A	200
U250.20R	T250U20A	200



TAPAS CERRADAS

Código
T250U00C
T250U10C
T250U20C



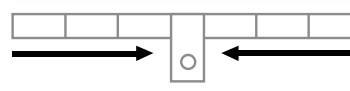
CALCE

Código
CE250

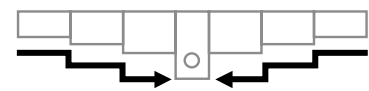


Para instalar en los cambios de altura con pendiente en cascada.

DISPOSICIÓN PENDIENTE



SIN PENDIENTE



PENDIENTE EN CASCADA