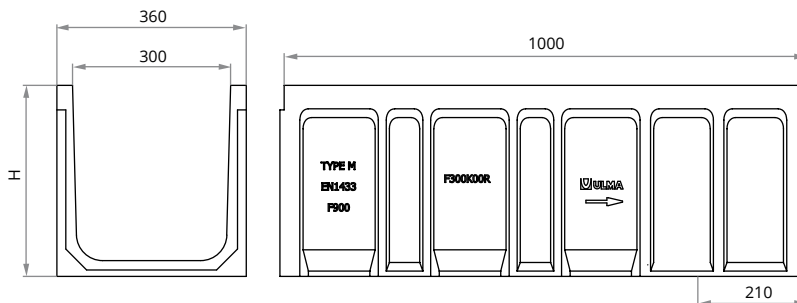


Clase de carga
hasta C250
Norma EN-1433

U300K

Canal de Hormigón Polímero tipo ULMA, modelo U300K, ancho exterior 360mm, ancho interior 300mm y con alturas exteriores entre 390mm y 490mm, para recogida de aguas pluviales, en módulos de 1 ML de longitud, perfiles de acero galvanizado para protección lateral, cancela de seguridad CS300 y tornillería correspondiente.



CANALES

Código canal	L mm	Altura total mm	Ancho canal mm		Ø Diám. Salida* mm		Sección hidráulica cm ²	Unidades x pallet	Peso Kg	Qref l/s
			Exterior	Interior	Vertical	Horizontal				
U300K00R	1000	390	360	300	200	-	975	15	61,7	75,9
U300K10R	1000	440	360	300	200	-	1110	10	70,2	94,2
U300K20R	1000	490	360	300	200	-	1250	10	75,7	113,9

* Salidas verticales bajo pedido

REJILLAS

Nervada Entramada



Material	Diseño	Clase carga	Código	L mm	Ancho mm	Abertura mm	Peso Kg	Código	Uds ml
FUNDICIÓN	NERVADA	C250	FNX300KCCM	500	351	14	15,3	TEF1090 + CS300	2 + 2
AC. GALVANIZADO	ENTRAMADA*	B125	GEX300KCB	1000	351	30 x 20	13,2	TEF1090 + CS300	2 + 2

*Gama disponible en acero inoxidable, consultar diseño

SISTEMA DE FIJACIÓN

Con cancela y dos tornillos



CESTILLO

Código	L mm	Altura mm	Ancho mm	Salidas Laterales Ø mm	Salida Frontal Ø mm	Nº de cuerpos	Peso Kg
AK300*	500	390	360	200	-	1	42,7
AK300S+ A300B *	500	730**	360	200	-	2	70,9

* Disponible hasta altura 390mm

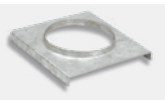
**Posibilidad de aumentar la altura de la arqueta incorporando un cuerpo intermedio

Código**
C250

** Aplicable únicamente en caso de instalar 2 cuerpos de arqueta

TAPAS ABIERTAS

Canal	Código	Ø mm
U300K00R	T300K00A	300
U300K10R	T300K10A	300
U300K20R	T300K20A	300



TAPAS CERRADAS

Código
T300K00C
T300K10C
T300K20C



CALCE

Código
CE300



Para instalar en los cambios de altura con pendiente en cascada.

DISPOSICIÓN PENDIENTE

